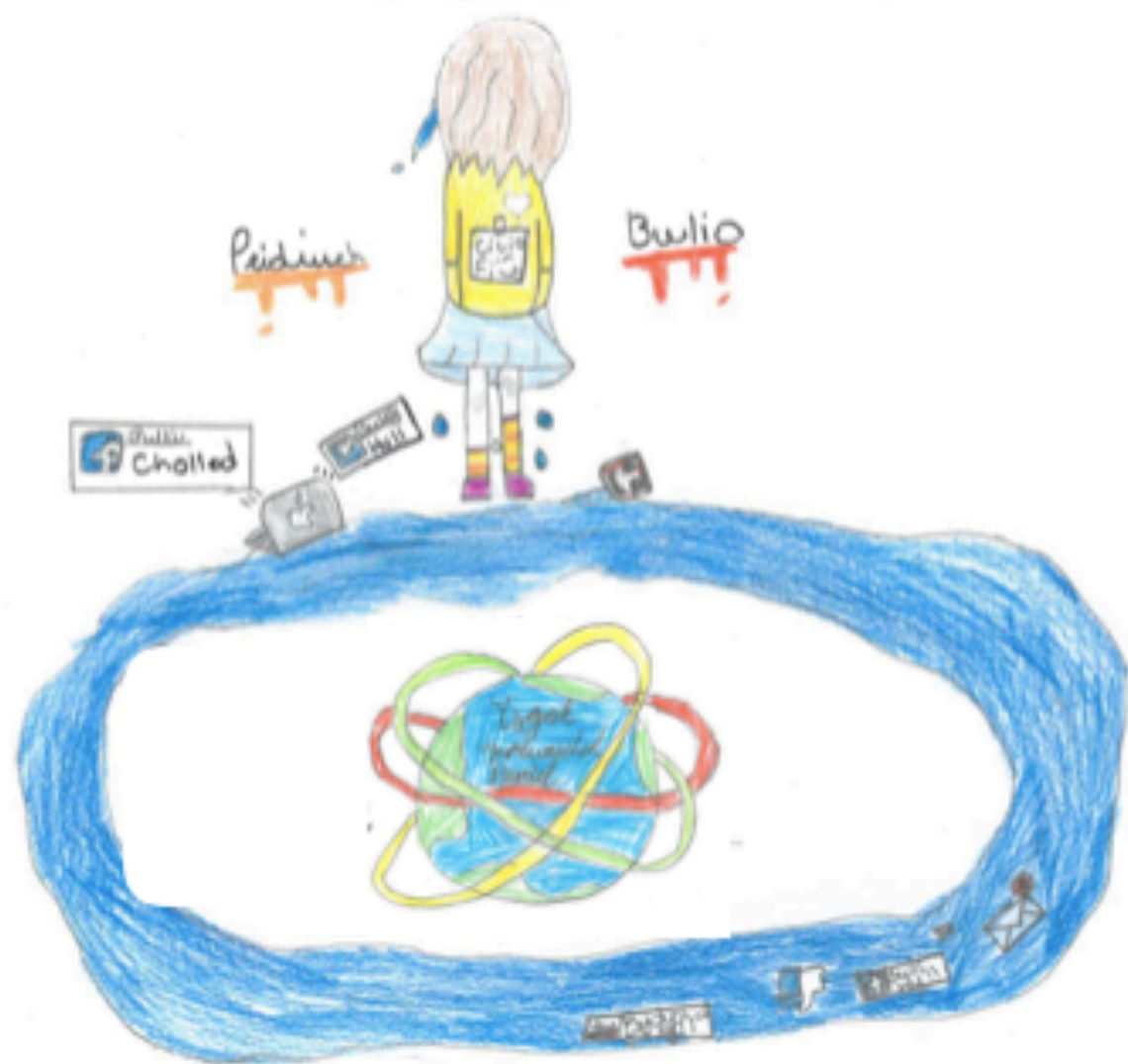


Polisi Bulio

DiM
BWLio!





YSGOL GYMUNEDOL PENIEL

Polisi Gwrth Fwlio

Mae gan bob plentyn yr hawl i dderbyn ei addysg mewn awyrgylch ddiogel a charedig Ein bwriad ym Mheniel yw creu hinsawdd lle na fydd ymddygiad annerbyniol yn cael ei ddioddef o gwbl.

Mae'n bwysig nodi nad BWLIO yw pob dadl ac anghydfod a gwyd yn achlysurol rhwng plant.

Diffiniad

Bwlio yw'r awydd bwriadol ac ymwybodol i niweidio neu godi ofn ar rhywun drwy air neu weithred.

Gellir disgrifio bwlio fel 'gweithred fwriadol i achosi gofid er mwyn rhoi teimlad o bŵer, statws neu ddiolchgarwch arall i'r bwli. Gall bwlio amrywio o eithrio, galw enwau, dweud celwydd er mwyn cael pobl eraill mewn drafferth, nychu, bygythiadau ac aflonyddu, gall hyn oedd olygu bygythiad corfforol, ymosod ar bersonau a / neu eu heiddo. Gall fod yn ddigwyddiad brawychus sengl heb ei ddatrys sy'n rhoi cysgod cysgod dros fywyd plentyn, neu gyfres o ddigwyddiadau o'r fath. '

Mae staff, rhieni a phlant yn Ysgol Peniel yn gweithio gyda'i gilydd i greu amgylchedd dysgu hapus, gofalgwr a diogel. Nid yw bwlio, boed ar lafar, yn gorfforol neu'n anuniongyrchol, yn cael ei ddioddef. Cyfrifoldeb pawb yw ceisio atal achosion o fwlio ac i ddelio ag unrhyw ddigwyddiadau yn gyflym ac yn effeithiol.

Gellir dwyn sylw unrhyw aelod o staff yngŷn â'r bwlio gan y dioddefwr (au), eu ffrind (au), eu rhiant (rhieni) neu bobl â chyswllt.

Nodau

- ◆ Darparu amgylchedd diogel, gofalgwr ar gyfer cymuned gyfan yr ysgol, yn enwedig y plant sydd yn ein gofal.
- ◆ Dysgu plant bod bwlio'n annerbyniol a bod unrhyw fwlio y rhoddir gwybod amdano'n cael ei drin yn ddifrifol, a'i gofnodi ac y gweithredu arno.
- ◆ Sicrhau'r plant y bydd staff yn gwrando arnynt a'i fod yn iawn dweud wrth berson am y bwlio.
- ◆ Gwrando ar rieni a rhoi gwybodaeth iddynt am y camau a gymerir mewn ymateb i gŵyn.
- ◆ Bydd ymchwiliad llawn yn dilyn unrhyw adroddiad am fwlio gyda chofnodion manwl yn cael eu cadw o ddigwyddiadau, adroddiadau a chwynion.
- ◆ Cymryd camau gweithredu priodol, gan gynnwys gwahardd mewn achosion o fwlio difrifol.
- ◆ Monitro achosion o fwlio yn ystod y flwyddyn ysgol gan yr holl athrawon.

Strategaeth ar gyfer delio â bwlio

Wrth ddelio â bwlio, rydym yn dilyn y canllawiau sylfaenol hyn:

- ◆ Peidiwch byth ag anwybyddu bwlio a ddrwgdybir.
- ◆ Peidiwch â gwneud rhagdybiaethau cyn pryd.
- ◆ Gwrandewch yn ofalus ar bob adroddiad - nid yw clywed sawl disgybl yn adrodd yr un fersiwn yn golygu eu bod yn dweud y gwir.
- ◆ Mabwysiadwch ymagwedd datrys problemau sy'n symud disgyblion yn eu blaenau o hunangyfiawnhad.
- ◆ Ewch ar drywydd achosion profedig i wirio nad yw'r bwlio wedi aildechrau.

- ◆ Cadwch gofnodion manwl.
- ◆ Defnyddiwch Strategaethau Adfer Arferol

Mae strategaethau wedi'u cyflwyno yn Ysgol Gymunedol Peniel i leihau bwlio. Mae'r strategaethau hyn yn cynnwys ymwybyddiaeth o fwlio a'r Polisi Gwrth-fwlio, cynyddu dealltwriaeth ar gyfer dioddefwyr ac addysgu disgyblion sut i reoli perthnasoedd mewn ffordd adeiladol.

Dylai staff gymhwyso un neu fwy o'r strategaethau isod, gan ddibynnu ar ddifrifoldeb canfyddedig y sefyllfa. Dylid pwysleisio ymagwedd ofalgar a gwrando bob amser.

Wrth ymateb i gŵyn am fwlio, dylid dilyn gweithdrefnau disgyblu Ysgol Gymunedol Peniel, gyda'r staff yn gwneud ymchwiliad llawn, yn cadw cofnodion manwl ac yn defnyddio cosbau yn ôl y galw.

Dylai'r pennaeth neu aelod o'r uwch-dîm reoli ddilyn y gweithdrefnau.

1. Trafodwch natur y bwlio gyda'r plentyn dan sylw am gryn amser, gan gofnodi'r holl ffeithiau. Bydd angen amynedd a dealltwriaeth wrth wneud hyn.
2. Nodwch y plant sy'n gysylltiedig â'r bwlio.
3. Holwch bob person gan ddefnyddio strategaethau Arfer Adferol.
4. Cytunwch ar y cosbau sy'n berthnasol i'r math o fwlio.
5. Os caiff yr honiad o fwlio'n ei wadu, dylid ymchwilio ymhellach iddo. Os oes digon o dystiolaeth bod bwlio wedi digwydd, defnyddiwch gosbau perthnasol.
6. Dylid cynnal trafodaethau ar wahân gyda rhieni'r bwli a'r dioddefwr.
7. Bydd cosbau ar gyfer y bwli'n cynnwys:
 - Colli amser egwyl
 - Cadw llyfr cyswllt rhwng y cartref a'r ysgol.
 - atal y plentyn rhag gwneud gweithgareddau a ffefrir e.e. ymweliad ysgol
 - gwahardd o'r ysgol am gyfnod penodol.

Er mwyn lleihau achosion o fwlio ac adnabod bwllis, mae holl staff Ysgol Gymunedol Peniel yn cadw llygad am arwyddion cynnar gofid mewn disgyblion. Rydym yn gwrando, yn credu ac yn gweithredu.

Mae posteri ar hysbysfyrddau'n hysbysebu sut gall plant roi gwybod am fwlio a darbwylllo plant i beidio â bwlio. Arddagnosisir Bolisi Gwrth Fwlio Cyngor Ysgol Peniel ym mhob dosbarth.

Bwlio y tu allan i'r ysgol

Nid yw Ysgol Gymunedol Peniel yn uniongyrchol gyfrifol am fwlio y tu allan i safle'r ysgol; fodd bynnag, lle bynnag y bo modd, byddwn yn cefnogi disgyblion sydd wedi cael eu bwlio, yn enwedig ar eu ffordd i'r ysgol neu oddi yno, gan ddisgyblion o ysgol arall neu gan bobl eraill.

Dylid cymryd y camau canlynol:

- ◆ Siarad â Phennaeth ysgol arall y mae ei disgyblion yn bwlio y tu allan i safle'r ysgol.
- ◆ Siarad â'r heddlu am broblemau ar y strydoedd lleol.
- ◆ Siarad â'r cwmni cludiant lleol, os oes bwlio'n digwydd ar fysus ysgol.
- ◆ Siarad â'r disgyblion am sut i osgoi neu drafod sefyllfaoedd bwlio.

Seiberfwlio

Nid ydym yn uniongyrchol gyfrifol am seiberfwlio y tu allan i safle'r ysgol; fodd bynnag, lle bynnag y bo modd, byddwn yn cefnogi disgyblion sydd wedi cael eu seiberfwlio ac yn annog plant i ddefnyddio'r rhyngwrwyd yn ddiogel yn enwedig gwefannau cyfryngau cymdeithasol.

Mae seiber-fwlio yn weithred ymosodol, bwriadol a wneir gan grŵp neu unigolyn gan ddefnyddio ffurfiau electronig o gysylltu, dro ar ôl tro, dros amser yn erbyn dioddefwr na all amddiffyn yn hawdd ei hun.

Dylid cymryd y camau canlynol:

- ◆ Addysgu'r holl ddisgyblion am faterion diogelwch ar y rhyngwrwyd
- ◆ Hysbysu rhieni o faterion diogelwch ar y rhyngwrwyd.
- ◆ Trafod gyda rhieni unrhyw bryderon a ddygwyd i sylw'r ysgol am gamddefnyddio'r rhyngwrwyd

Mae Ysgol Peniel yn cofleidio manteision o dechnoleg fodern, o ran y manteision addysgol y mae'n dod, ond mae'r ysgol hefyd, yn ymwybodol o'r potensial ar gyfer bwlio ddigwydd. Cyfeiriwch at bolisi e-ddiogelwch yr ysgol am ragor o wybodaeth.

Bwlio ar sail Hil, Rhyw, Tueddfryd Rhywiol neu Anabledd

Ni fydd Ysgol Gymunedol Peniel yn goddef bwlio yn erbyn unrhyw un oherwydd ei hil, ei ryw, ei dueddfryd rhywiol neu ei anabledd. Bydd yr ysgol yn cymryd camau ataliol o leihau pa mor debygol y mae achosion o fwlio o'r natur hon o ddigwydd. Caiff pob barn ystrydebol ei herio a bydd disgyblion yn dysgu i werthfawrogi gwahaniaethau mewn eraill a'u hystyried yn gadarnhaol, boed y rheini'n wahaniaethau hil, rhyw, gallu neu anabledd.

Bwlio/Aflonyddu Hiliol

Ni chaiff bwlio hiliol ei oddef yn Ysgol Gymunedol Peniel, a chaiff ei drin yn ddifrifol. Os bydd plentyn yn cael ei gam-drin yn eiriol, yn cael ei fygwth yn gorfforol neu os ymosodir arno'n gorfforol, neu os daw plentyn â deunydd ysgrifenedig hiliol i'r ysgol neu'n ysgogi eraill i ymddwyn mewn ffordd hiliol neu'n ysgrifennu sarhadau hiliol, caiff y strategaethau yn y polisi Addysg ar gyfer Amrywiaeth Ethnig eu rhoi ar waith.

Cynhelir ymchwiliad llawn, a chofnodir digwyddiadau ar y daflen atodedit. Mae dyletswydd ar Ysgol Gymunedol Peniel i ddatblygu dealltwriaeth plant o faterion amrywiaeth ethnig ac archwilio goddefgarwch hiliol mewn gwersi ABCh a dinasyddiaeth ac mewn gwersi Addysg Grefyddol.

Mae Ysgol Gymunedol Peniel yn gwarantu cyfrinachedd a chefnogaeth i'r rhai sy'n cael eu bwlio. Adroddir am ddigwyddiadau o fwlio i'r Corff Llywodraethu a'r ALL yn ôl y galw.

Tueddfryd Rhywiol

Caiff bwlio rhywiol effaith ar y ddau ryw. Ni chaid bwlio rhywiol ei oddef yn Ysgol Gymunedol Peniel, a chaiff ei drin yn ddifrifol. Gall nodweddion bwlio rhywiol gynnwys galw enwau, sylwadau ar edrychiad plentyn / person, sylwadau lasoed, a chyffwrdd amhriodol a chyffwrdd heb ei ganiatau.

Mae strategaethau i ymdrin â bwlio o'r fath yn cynnwys:

- ◆ cofnodi digwyddiadau mewn llyfr digwyddiadau ar wahân
- ◆ ymwybyddiaeth gan staff y gall bwlio homoffobig ddigwydd
- ◆ herio iaith homoffobig ac archwilio dealltwriaeth disgyblion - efallai na fyddant yn deall yr effaith
- ◆ gwarantu cyfrinachedd a chefnogaeth i'r rhai sy'n cael eu bwlio

- ◆ rhoi gweithdrefnau disgyblu ar waith os yw'r bwlio'n cyfiawnhau hynny.

Anghenion neu Anableddau Addysgol Arbennig

Efallai na fydd plant ag anghenion neu anableddau addysgol arbennig yn gallu mynegi profiadau ar lafar mor rhwydd â phlant eraill. Fodd bynnag, maent yn aml mewn mwy o berygl o gael eu bwlio, yn uniongyrchol ac yn anuniongyrchol, ac fel arfer oherwydd eu hanabledd penodol.

Mae Ysgol Gymunedol Peniel yn sicrhau nad yw ymddygiad staff yn sbarduno bwlio'n anfwriadol. Dylent osgoi tynnu sylw gormodol at blant AAA o'u cymharu ag eraill, ac ni ddylent wneud sylwadau am bryd a gwedd neu gymeriad canfyddedig e.e. ni ddylid dweud bod bechgyn sy'n chwarae pêl-droed yn wael yn chwarae fel merched.

Rydym yn ceisio sicrhau bod gwersi a gweithgareddau'r ystafell ddosbarth yn sensitif i anghenion plant o'r fath. Rydym yn addysgu pendantrwydd a sgiliau cymdeithasol eraill ac addysgu dioddefwyr i ddweud 'Na' neu gael help.

Os yw'r bwlio'n ddifrifol, bydd Ysgol Gynradd Gymraeg Tan-y-lan yn cynnal ymchwiliad llawn, gan gynnwys trafodaeth lawn gyda thystion, yn cofnodi digwyddiadau yn y llyfr digwyddiadau ac yn cysylltu â rhieni. Rhoddir gweithdrefnau disgyblu ar waith.

Gall bwlio effeithio hefyd ar blant â chyrhaeddiad uwch a'r rhai mwy galluog a thalentog. Dylai athrawon drin hyn yr un mor ddifrifol ag unrhyw fath arall o fwlio.

Cymorth Ychwanegol

Gofynnir am gymorth ychwanegol y tu allan i'r ysgol pan fo angen, e.e. o Uned Cefnogi Ymddygiad y Sir a threfnir hyfforddiant cymharol yn ôl yr angen.

Adrodd Gweithred Troseddol

Bydd yr ysgol yn hysbysu'r Awdurdod Lleol o weithred droseddol neu bryder amddiffyn plant pan yn briodol.. Gweler y Polisi Amddiffyn Plant am ragor o wybodaeth.

Adolygir y polisi hwn yn flynyddol.

Dyddiad: Mawrth 2018

Further information

Useful Documents and Resources

CSIE	Index for Inclusion 2000: Developing Learning and Participation in Schools
CRE	Learning for All – Standards for Racial Equality in Schools 2000
DfEE	The Use of Force to Control or Restrain Pupils (Circular 10/98)
DfEE/Home Office	Social Inclusion: Pupil Support 10/99
DfEE/ Home Office	School Security: Dealing with Troublemakers 1997
Ofsted	Raising the Attainment of Minority Ethnic Pupils 1999
Scottish Council for Education Research	Second SCRE Anti-bullying Pack 1993
The Stationery Office	Bullying – Don't Suffer in Silence (Circular 0064/2000) An Anti-bullying Pack for Schools
The Stationery Office	Discipline in schools: Report of the Committee of Enquiry Chaired by Lord Elton 1989 (Reprinted 1997)
PPA room	Whistle Blowing policy
PPA room	Child Protection Policy



FFURFLEN COFNODI BWLIO

Enw: _____

Blwyddyn: _____

Pam fod rhywun yn cael ei fwlio?

Ticiwch y blychau perthnasol:

Bachgen Merch Trawsrywiol Ddim eisiau dweud

Hil Anabledd Crefydd/Cred Hoyw / Lesbiaidd

Oedran Gallu Maint Ymddangosiad

Y Gymraeg

Unrhyw reswm arall? _____

Sut mae'n cael ei fwlio?

Galw Enwau Pryfocio Bygwth

Taro Gwthio Difrodi eiddo/ Dwyn

Seibr

Unrhyw ffordd arall? _____

Unrhyw wybodaeth arall? _____

